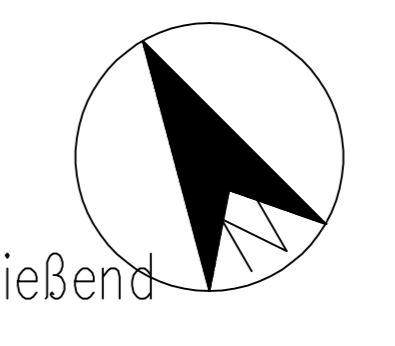


11 11a 12 13 13a 14 15 16 16a 17 18 19 20

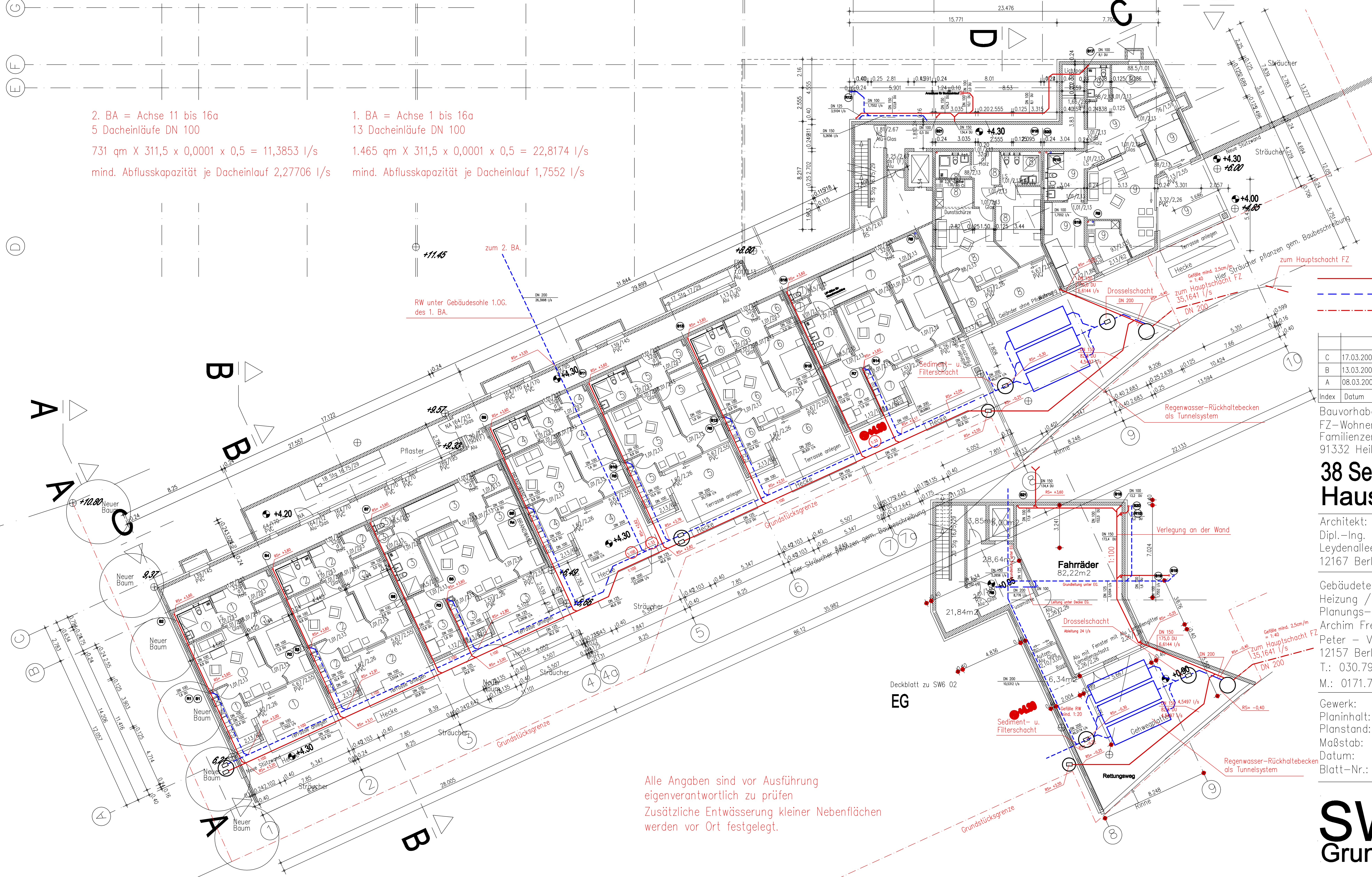
A B C D E

- Legende
- +12.40
 - dT dichte Tür
 - dsT dichte Tür, selbstschließend (voll)
 - RS Rauchschutztür n. DIN 18095, selbstschließend
 - T30 feuerhemmende Tür, selbstschließend
 - T90 feuerbeständige Tür, selbstschließend
 - (F) Elektromagn.Feststellanlage mit Brandmelder u. bauaufs.Zulassung
 - BRH Brüstungshöhe bezogen auf OK FFB
 - rh raumhoch
 - NA Notausgang, von innen stets ohne Hilfsmittel zu öffnen
 - Neues Bauteil gem. Statik und Brandschutznachweis



2. BA = Achse 11 bis 16a
5 Dacheinläufe DN 100
731 qm X 311,5 x 0,0001 x 0,5 = 11,3853 l/s
mind. Abflusskapazität je Dacheinlauf 2,27706 l/s

1. BA = Achse 1 bis 16a
13 Dacheinläufe DN 100
1.465 qm X 311,5 x 0,0001 x 0,5 = 22,8174 l/s
mind. Abflusskapazität je Dacheinlauf 1,7552 l/s



BGF 1.0G

- Schmutzwasser
- Regenwasser
- Mischwasser

Index	Datum	Bezeichnung
C	17.03.2008	Überarbeitung Regenwasserleitung
B	13.03.2008	Anschluss Mischwasserschacht
A	08.03.2008	diverse Ergänzungen

Bauvorhaben:
FZ-Wohnen GmbH
Familienzentrum 6
91332 Heiligenstadt i. Ofr.

38 Seniorenwohnungen Haus Leinleiter Tal

Architekt:
Dipl.-Ing. Ulrich K. Arndt
Leydenallee 37 b
12167 Berlin

Gebäudetechnik:
Heizung / Sanitär / Lüftung / Elektro
Planungs- u. Sachverständigenbüro
Archim Frey
Peter - Vischer - Straße 14
12157 Berlin
T.: 030.79784685
M.: 0171.7449302

Gewerk: Sanitär
Planinhalt: Grundleitungen Bauteil 1
Planstand: 13.03.2008 - Index B
Maßstab: 1 : 100
Datum: 03.03.2008
Blatt-Nr.: SW6 01-HLS

SW6 03 Grundriss 1.OG

Alle Angaben sind vor Ausführung
eigenverantwortlich zu prüfen
Zusätzliche Entwässerung kleiner Nebenflächen
werden vor Ort festgelegt.